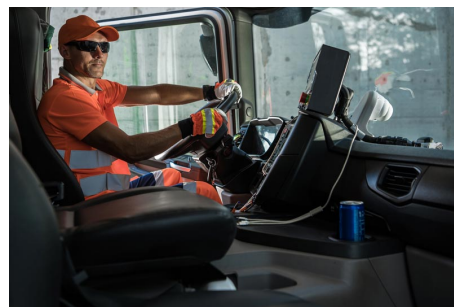


Conducente Patente C

Ciampino
risorse@verderete21.org
Telefono :
Web : www.romanamaceri.it



Sommario

Posti mancanti : 1
Scadenza : Dec 31, 2026
Pubblicato : Set 28, 2025
Orario : Full Time
Esperienza : 1 - 3 Anni
Salario : 24.000 € (RAL)
Genere : Any
Livello : Livello Medio
Qualifica : Livello: D2

Descrizione lavoro

Chi Siamo: La Romana Maceri S.p.A. nasce 50 anni fa a Roma. Il suo impianto storico si trova nella zona industriale di Ciampino. L'azienda inizia la sua attività come impianto di trattamento, selezione, cernita e poi fornitura di carta da macero alle Cartiere. In seguito, con gli sviluppi dell'industria e del mercato inizia il suo avvicinamento al mondo dei rifiuti e alla sua gestione. La Romana Maceri S.p.A. è una azienda leader nella gestione, recupero e smaltimento di rifiuti di derivazione urbana e speciale. **Descrizione Posizione:** Il conducente si occuperà di condurre mezzi dedicati al trasporto di rifiuti preventivamente definite e organizzate dall'ufficio Trasporti. Si occuperà del supporto al carico/scarico della merce del proprio mezzo e dell'utilizzo della strumentazione di cui il mezzo è eventualmente dotato (braccia meccaniche, ragno, ecc.) oltre che della pulizia e manutenzione ordinaria del mezzo stesso. Il conducente nello sviluppo del suo lavoro interverrà nelle seguenti attività: - attività di guida del mezzo affidatogli; - compilazione della documentazione di viaggio (formulari); - giro della carta/plastica, cassoni e microraccolta; - manutenzione interna/esterna e pulizia ordinaria del mezzo; - supporto al carico/scarico delle merci. **Durata Contratto: Tempo determinato 6 mesi Possibile Avanzamento di carriera: inserimento con contratto a tempo indeterminato**

Istruzione ed esperienze

Esperienza Mezzi - camion/sponda - 2/3 assi - autocompattatori **Titoli e/o Esperienza** - Patente C + CQC + ADR base (quest'ultima opzionale) - pregressa esperienza in analoga mansione di almeno 2 anni.

Deve avere

Capacità personali/Competenze/Conoscenze Ulteriori - buona capacità di gestione dello stress - gestire efficacemente il tempo - precisione - disponibilità - flessibilità oraria **Prerequisiti** Il candidato deve essere auto munito per raggiungere la sede di lavoro. Si richiede di rispondere solo se in possesso dei requisiti richiesti

Requisiti

Livello: D2

Compensazione e altri vantaggi
